

XSDC 601-05



TECHNISCHE DATEN

| | |
|----------------------------|--------------------------------------------------------------------|
| Außenmaße (BxHxT): | 701 x 2060 x 735mm |
| Innenmaße (BxHxT): | 550 x 1526 x 579mm |
| Gewicht: | 113 kg |
| Tragfähigkeit Fachboden: | 40 kg |
| Tragfähigkeit des Schrank: | Max. 300 kg |
| Gehäuse: | Edelstahl |
| Fachböden (BxH): | 3 Stück, 535 x 500mm lackiert, im Raster von 50mm höhenverstellbar |
| Volumen: | 466 L |
| Elektrischer Anschluss: | 230 V / 50 Hz (230 V / 60 Hz optional verfügbar) |
| Energieverbrauch: | +/- 60 - 100 W |
| Temperaturgenauigkeit: | 10°C, +/- 2°C |

XSDC SERIE

Unsere XSDC-Serie eignet sich für die Lagerung von Lötpasten. Die Schränke verfügen über ein leistungsstarkes Kühlaggregat, um ein stabiles Temperaturprofil zu erzeugen. Durch eine 60 mm Isolierschicht wird mit dem geringsten Energieeinsatz eine konstante Temperatur gehalten. Dank einer großen Tür mit Sichtfenster, ist die Übersichtlichkeit gegeben.

SERIE-5 DISPLAY

- Kapazitives Full-HD Multi-Touchdisplay
- Temperatur-Sollwert, Alarmgrenzen und Alarmverzögerung
- Sensor Offset
- Multi-Level Zugang
- Passwortgeschützt
- Sensorauslesungsverlauf
- Neuste Totech Benutzeroberfläche



ALLGEMEINER LIEFERUMFANG / AUSSTATTUNG

| | |
|----------------------|-----------------------------------------------------------------------------------|
| ✓ Sensorgenauigkeit | +/- 0,8% rF & +/- 0,2°C |
| ✓ Online Funktion | Zugriff auf Webinterface und LOG Daten durch eine Standard-Ethernet-Schnittstelle |
| ✓ ESD Schutz | ESD Edelstahl Gehäuse |
| ✓ Kühlungseinheit | Konstante Kühlung von 0 – 12°C. Kühlmittel R452a |
| ✓ Stationäre Einheit | Höhenverstellbare Standfüße |
| ✓ Netzanschluss | 5 m Netzkabel mit IEC Stecker |
| ✓ Verdampfung | Automatische Wasserverdampfung |
| ✓ Beleuchtung | LED-Innenbeleuchtung |

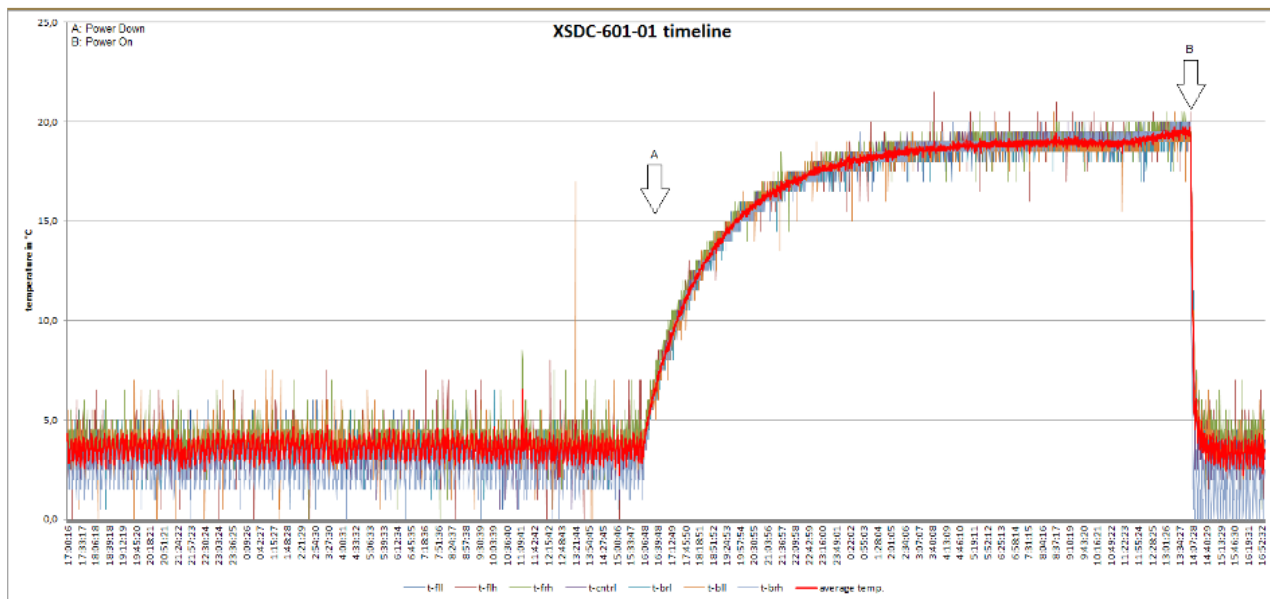
VORTEILE

| | |
|--------------------|-------------------------------------------------|
| ✓ Rückkühlungszeit | +/- 20 Minuten nach ca. 10 Stunden Stromausfall |
| ✓ IPC | Nach Standard: IPC/JEDEC J- STD 033C & IPC-1601 |

KÜHLAGGREGAT

| | |
|---------------------|--------------------------------------------------|
| Arbeitsumgebung | 0°C - 40°C |
| Spannungsversorgung | 230 V / 50 Hz (230 V / 60 Hz optional verfügbar) |
| Bedienung | Steckerfertige Einheit |
| Stromverbrauch | 407 W |
| Kühlungsmittel | R452a |

LEISTUNGSTEST

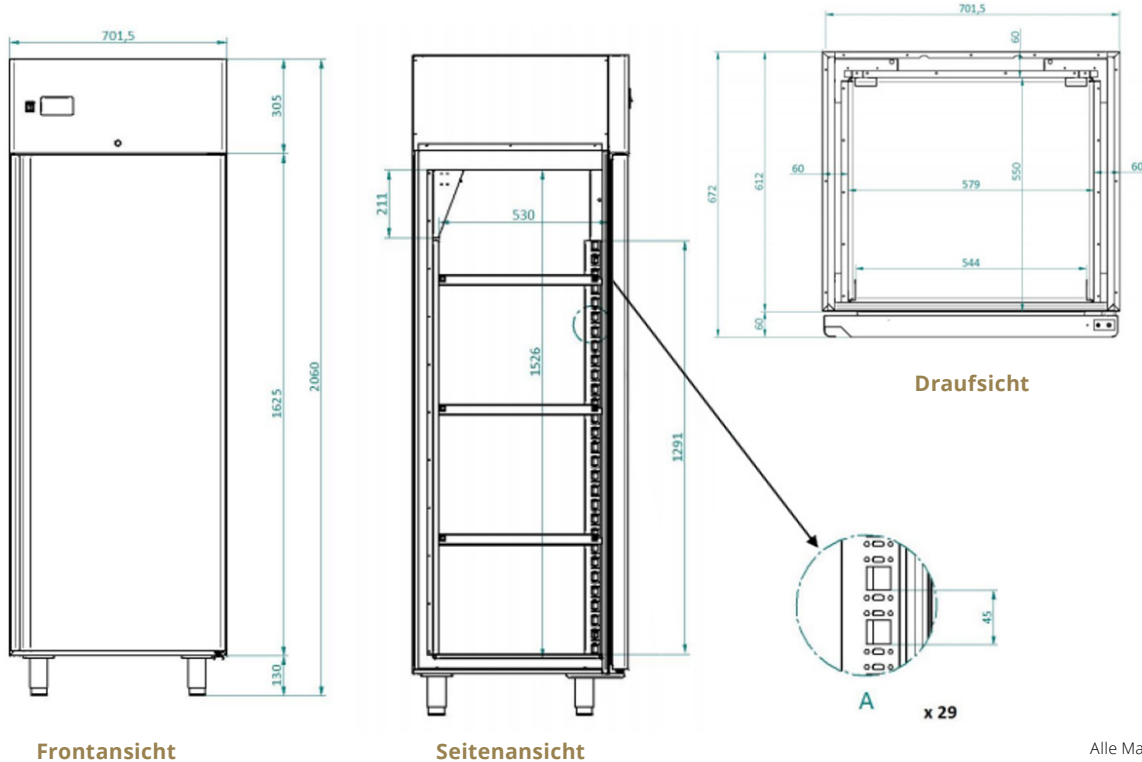


TESTBEDINGUNGEN

| | |
|-------------------------|-------------------------------------------|
| Art des Taupunktsensors | 9 x Hygroclip HC2A-S |
| Genauigkeit | +/-0.8 %RH / +/-0.1 K, bei 10...30 °C |
| Standort der Sensoren | Alle Ecken + Zentrum |
| Umgebungsbedingungen | ±20°C |
| Ereignisse | A: Anschaltvorgang B: Einschaltvorgang |

Der oben dargestellte Funktionstest erfolgte über 24 Stunden und zeigt den Temperaturverlauf bei einem Ausschalt-/Einschaltvorgang.

TECHNISCHE ZEICHNUNGEN



Alle Maße in mm

KÜHLSCHRANK OPTIONEN

| ARTIKEL | NUMMER |
|-----------------------------------------------------------|----------|
| Fachboden XSDC-601, lackiert, Inkl. Halterung | 47002001 |
| Türöffnungspedal | 47000145 |
| Externe Signalampel | 20016030 |
| FIFO Fachboden für Dosen, XSDC-601 | 55550024 |
| Totech Storage Manager software suite | 60000000 |
| Logging Module | 60000100 |
| Monitoring Module | 60000101 |
| Locating Module | 60000102 |
| Erweiterung für das Locate und MSL Status Module | 60000104 |
| Vorinstallierter PC für die Totech Storage Manager Suite | 60000105 |
| Vorinstallierter Scanner für Totech Storage Manager Suite | 60000106 |
| Smartwatch für die Totech Storage Manager Suite | 60000107 |



Totech Vertriebszentrale D-A-CH
 +49 (0) 4269 97 99 000
verkauf@totech.eu
www.totech.eu

Member of the ASYS Group