

XSDC 601-01



TECHNISCHE DATEN

Außenmaße (B x H x T):	701 × 2060 × 735 mm
Innenmaße (B x H x T):	550 × 1526 × 579 mm
Gewicht:	113 kg
Tragfähigkeit Fachboden:	150 kg
Tragfähigkeit des Schrankes:	Max. 300 kg
Gehäuse:	Edelstahl
Fachboden (B x H):	3 Fachböden, 535 x 500 mm Lackiert und im Raster von 50 mm höhenverstellbar
Volumen:	466 L
Elektrischer Anschluss:	230 V / 50 Hz (230 V / 60 Hz Optional verfügbar)
Energieverbrauch:	+/- 60 - 100 W
Temperaturgenauigkeit:	10°C, +/- 2°C

XSDC-SERIE

Unsere XSDC-Serie eignet sich für die Lagerung von Löt-pasten. Die Schränke verfügen über ein leistungsstarkes Kühlaggregat, um ein stabiles Temperaturprofil zu erzeugen. Durch eine 60 mm Isolierschicht wird mit dem geringsten Energieeinsatz eine konstante Temperatur gehalten. Dank einer großen Tür mit Sichtfenster, ist die Übersichtlichkeit gegeben.

SERIE-1 DISPLAY

- Grenzwertüberwachung inkl. Temperaturalarm
- Ist-Wert Temperaturanzeige
- Akustischer Tür-Alarm (90 Sek. Verzögerung)
- Automatische Abtaufunktion



ALLGEMEINER LIEFERUMFANG

✓ Sensor	Präzisions-NTC-Thermistor
✓ ESD Schutz	ESD Edelstahl Gehäuse
✓ Kühlungseinheit	Konstante Kühlung auf 0-12°C. Kühlmittel R452a
✓ Stationäre Einheit	Höhenverstellbare Standfüße
✓ Netzanschluss	5 Meter langes Netzkabel mit IEC Stecker
✓ Verdampfung	Automatische Wasserverdampfung
✓ Beleuchtung	LED-Innenbeleuchtung

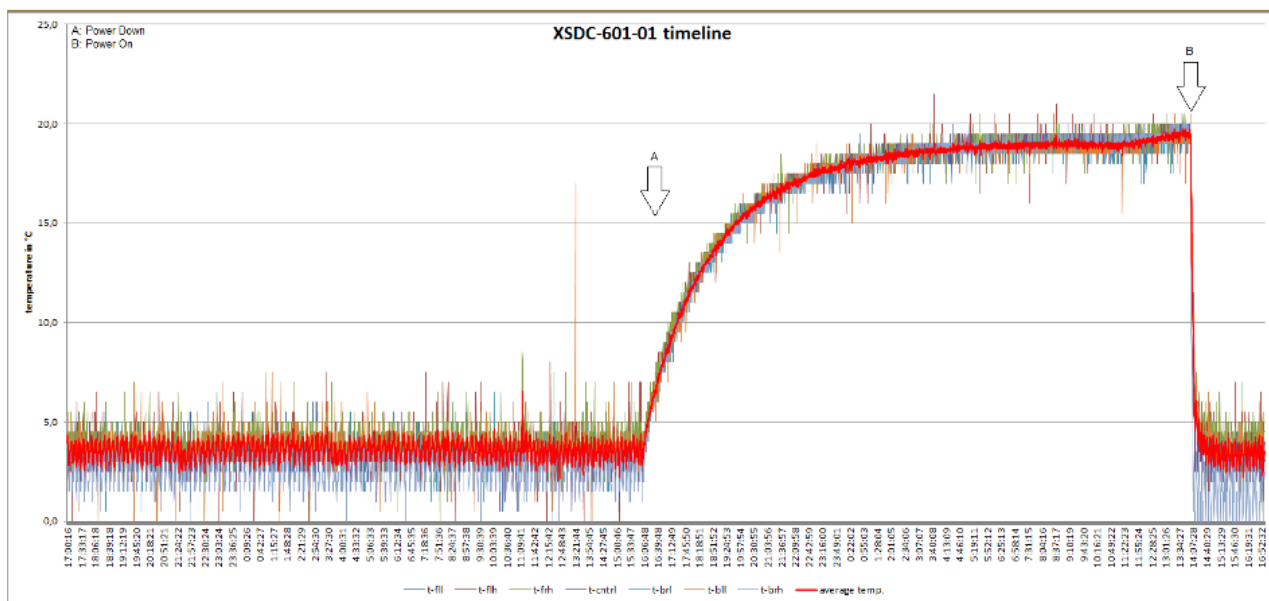
EIGENSCHAFTEN

✓ Wiederherstellungszeit der Kühlung	+/- 20 Minuten nach ca. 10 Stunden nach Stromausfall
✓ Service	Das Kühlaggregat ist wartungsfrei

KÜHLAGGREGAT

Arbeitsumgebung	0°C - 40°C
Spannungsversorgung	230 V / 50 Hz (230 V / 60 Hz Optional verfügbar)
Bedienung	Steckerfertige Einheit
Stromverbrauch	407W
Kühlungsmittel	R452a

LEISTUNGSTEST

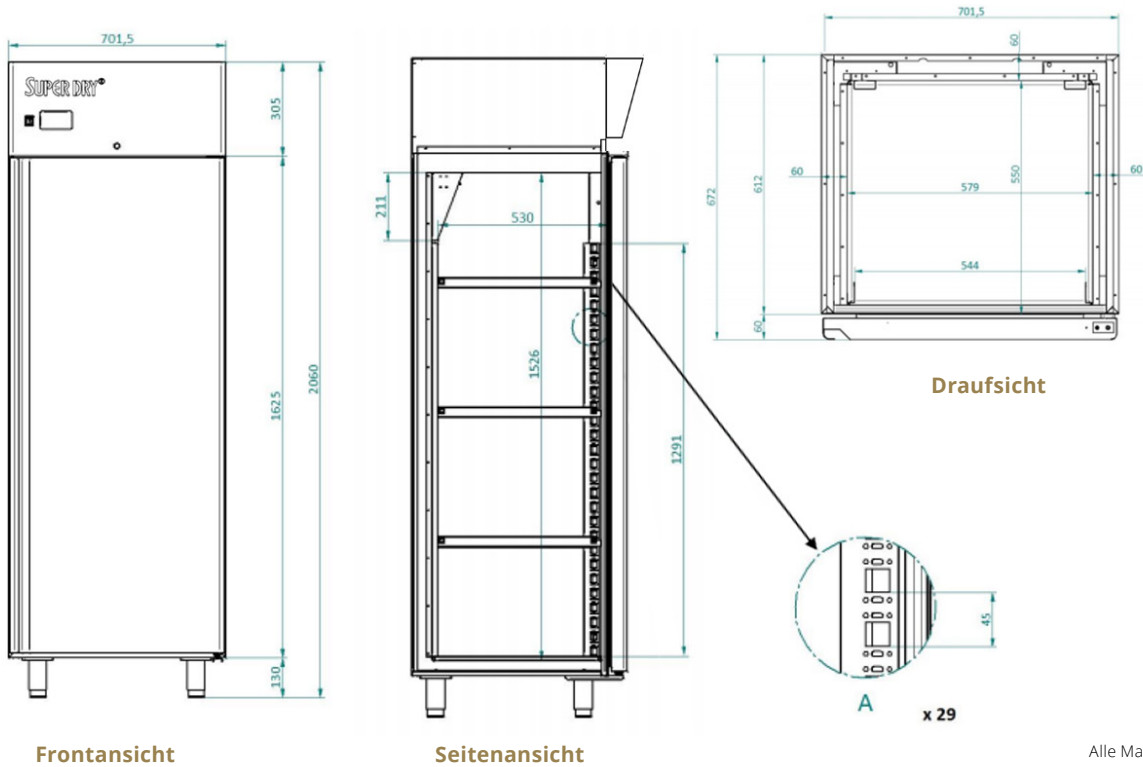


TESTBEDINGUNGEN

Art des Taupunktsensors	9 x Hydroclip HC2A-S
Genauigkeit	±0.8 %RH / ±0.1 K, bei 10...30 °C
Standort der Sensoren	Jede Ecke + Zentrum
Umgebungsbedingung	±20°C
Ereignisse	A: Anschaltvorgang B: Einschaltvorgang

Der oben dargestellte Funktionstest erfolgte über 24 Stunden und zeigt den Temperaturverlauf bei einem Ausschalt-/Einschaltvorgang.

TECHNISCHE ZEICHNUNGEN



KÜHLSCHRANK OPTIONEN

ARTIKEL	NUMMER
Fachboden XSDX-601, lackiert, inkl. Halterung	47002001
Türöffnungspedal	47000145
FIFO Fachboden für Dosen, XSDC-601	55550024

