

HSD 1104-52



TECHNISCHE DATEN

Außenmaße (B × H × T):	1200 × 1675 (1840*) × 658 (768**) mm
Innenmaße (B × H × T):	1190 × 1533 × 630 mm
Gewicht:	189 kg
Tragfähigkeit Fachboden:	50 kg
Tragfähigkeit des Schrankes:	Max. 300 kg
Gehäuse:	Stahl, ESD-sicher lackiert (10 ⁵ -10 ¹¹ Ω/sq)
Fachboden (B × H):	5 Fachböden, 1150 x 490 mm Chromstahl und im Raster von 50 mm höhenverstellbar
Volumen:	1179 L
Elektrischer Anschluss:	230 V / 50 Hz (120 V / 60 Hz optional verfügbar)
Energieverbrauch:	Durchschnitt 46 W/h
Schutzklasse:	Klasse 1, hart geerdet
Feuchtigkeitsniveau:	≤0,5% rF, abhängig von Anzahl der Türöffnungen

*Höhe inkl. Rollen ** Tiefe inkl. Trockeneinheit

HSD SERIE

Unsere HSD-Serie wurde entwickelt, um Bauteile zu lagern und gleichzeitig vor Feuchtigkeit und Oxydation zu schützen. Unsere dynamische Trockeneinheit der U-5000-Serie garantiert eine schnelle Entfeuchtung nach einer Türöffnung und eignet sich besonders für den Einsatz in Bereichen mit regelmäßigen Zugriffen. Die Schrankserie gewährleistet bei einer relativen Luftfeuchtigkeit unter 1% optimale Lagerbedingungen bei effizientem Energieeinsatz

SERIE 2 DISPLAY

- Einfache Bedienbarkeit
- Mehrsprachiges Menü
- Ist-Wert relative Luftfeuchtigkeit und Temperatur
- RH-Sollwert, Alarmgrenzen und Alarm Verzögerung
- Tastensperre
- Manuelle Regeneration



ALLGEMEINER LIEFERUMFANG / AUSSTATTUNG

✓ Sensorgenauigkeit	+/- 0,8% RH, +/- 0,2°C
✓ Online Funktion	Zugriff auf Webinterface und LOG Daten durch eine Standard-Ethernet-Schnittstelle
✓ ESD Schutz	Nach Norm IEC 61340-5-1, Spezielle ESD-Lackierung (10 ⁵ -10 ¹¹ Ω/sq) Leitende Verglasung (Innen- und Außenseite 10 ⁵ -10 ¹¹ Ω/sq)
✓ Anzahl der Türen	Vier Türen mit Sichtfenster, abschließbar. 2 Schlüssel im Lieferumfang
✓ Alarmfunktion	Akustisches Signal bei längerem Öffnen der Tür und/oder bei erhöhter Luftfeuchtigkeit.
✓ Trockeneinheit	U-5000 Serie
✓ Mobile Einheit	360° verstellbare Rollen mit Bremse
✓ Netzanschluss	5 Meter langes Netzkabel mit IEC Stecker

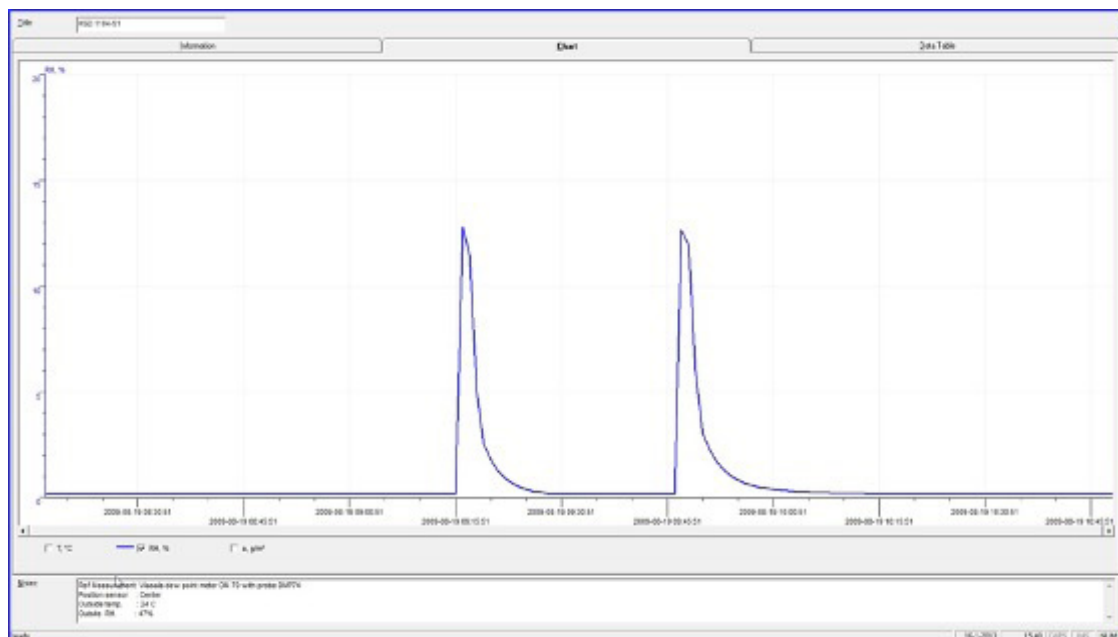
EIGENSCHAFTEN

✓ Rücktrocknungszeit nach Türöffnung	<15 Min bis wieder 0,5% rF erreicht ist. (bei einer Türöffnung)
✓ IPC Konform	Nach Standard: IPC/JEDEC J- STD 033D & IPC-1601
✓ Service	Die Trockeneinheit ist wartungsfrei

TROCKENEINHEIT U-5000

Außenmaß der Einheit	487 × 487 × 150 mm (L × B × H)
Arbeitsumgebungstemperatur	10 - 60° C
Spannungsversorgung	230 V / 50 Hz (120 V / 60 Hz optional verfügbar)
Bedienung	Steckfertige Einheit, keine Bedienmöglichkeit
Gewicht	14 kg
Stromverbrauch	46 W/h
Schutzklasse	Klasse 1, hart geerdet
Trocknungsleistung	Bis zu 0,1% rF

LEISTUNGSTEST



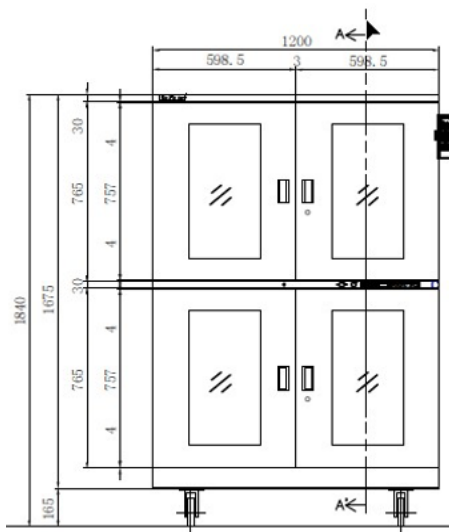
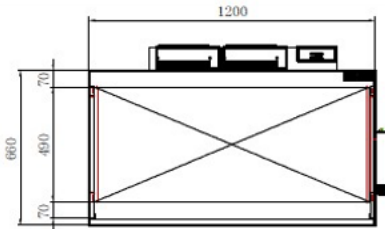
TESTBEDINGUNGEN

Messgerät	Vaisala
Taupunktsensor	Vaisala drycap 180M
Genauigkeit Taupunktsensor	± 0,2° C bei + 20° C (+ 68° F)
Messpunkt	Neben Schranksensor
Umgebungsbedingung	Luftfeuchte 50 ± 5% rF, 22° ± 2° C, Druck 994 ± 20 hPa.
Türöffnungen	2 Türöffnungen, 15 Sek. (durchschnittliche rF 0,70%)

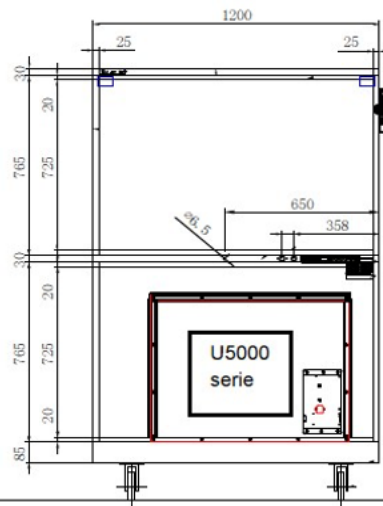
Detailliertere Testergebnisse finden Sie auf unserer Internetseite

TECHNISCHE ZEICHNUNGEN

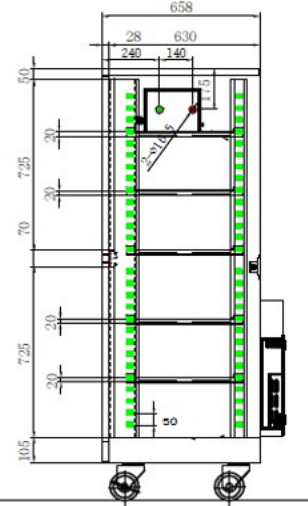
Draufsicht



Frontansicht



Rückansicht



Seitenansicht

Alle Maße in mm

FACHBÖDEN

ANZAHL DER INSTALLIERTEN FACHBÖDEN IM UNTERTEIL

	2	3	4	5
Höhenraster der Fachböden	50 mm	50 mm	50 mm	50 mm
Verbleibender Abstand zwischen oberstem Fachboden und mittlerer Strebe	230 mm	130 mm	105 mm	175 mm
Verbleibender Abstand zwischen unterstem Fachboden und unterem Schrankgehäuse	225 mm	175 mm	75 mm	125 mm
Abstand der Fachböden bei gleichmäßiger Aufteilung	230 mm	180 mm	130 mm	80 mm
Zur Verfügung stehende Fläche (1155 mm x 780 mm)	1,80 m ²	2,74 m ²	3,60 m ²	4,20 m ²

ANZAHL DER INSTALLIERTEN FACHBÖDEN IM OBERTEIL

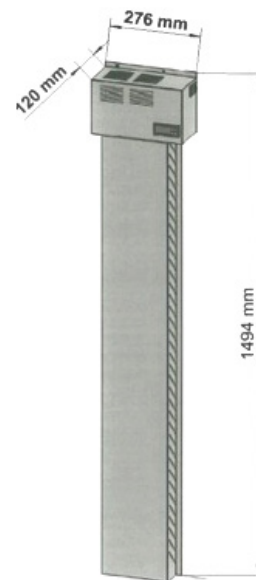
	2	3	4	5
Verbleibender Abstand zwischen oberstem Fachboden und oberem Schrankgehäuse	375 mm	225 mm	225 mm	125 mm
Verbleibender Abstand zwischen unterem Fachboden und mittlerer Strebe	0 mm	0 mm	0 mm	0 mm
Abstand der Fachböden bei gleichmäßiger Aufteilung	330 mm	230 mm	180 mm	130 mm
Zur Verfügung stehende Fläche (1155 mm x 780 mm)	1,80m ²	2,74 m ²	3,60 m ²	4,50 m ²

HSD Optionen

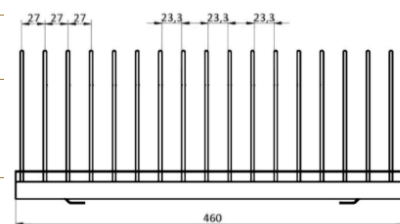
ARTIKEL	NUMMER
Heizung SH 230-4	21001001
Fachboden HSD 1104-55, Chromstahl, Inkl. Halterung	20111409
Ausziehbarer Fachboden auf Teleskopschienen	30003017
SMD-Spulenständer, ESD-sicher lackiert 460 × 190 mm mit 16 Rollenbügel	20014000
SMD-Spulenständer auf einer Teleskopschiene 460 × 190 mm mit 16 Rollenbügel	20014100
Doppelter SMD-Spulenständer auf zwei Teleskopschienen 2 × 460 × 190 mm mit 32 Rollenbügel	20014001
Rollenbügel Zusätzliche Rollenbügel für den SMD-Spulenständer	20014200
Wabenmodul Lagerungssystem für IC-Stangen	20050101
Luftfeuchtigkeitsmessgerät Hygropalm 32 Präzisionsmessgerät zur Kalibrierung der Sensoren	20001017
Externe Signalampel	20016030
Höhenverstellbare Standfüße	20010010
Automatische Stickstoffbeflutungseinrichtung	22613000
Manuelle Stickstoffbeflutungseinrichtung	20010020
ESD-sichere Lenkrollen Set	20017000
LED Innenbeleuchtung	47005391
HEPA Filter	22613022
Fachbodenteiler, ESD-sicher lackiert, L-Form Höhe: 120,0 mm Länge: 493,6 mm	20011555
Feederhalterung für X Feeder Siemens/ASM inkl. Spulenständer 535mm	46204004
Feederhalterung für S Feeder Siemens/ASM inkl. Spulenständer 535mm	46204009

HEIZUNG SH 230-4

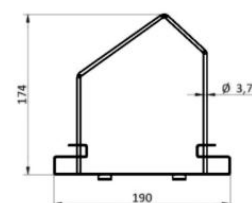
Spannungsversorgung	230 V / 50 Hz (120 V / 60 Hz optional verfügbar)
Leistung	780 W
Temperatur Sensor	PTC 100
Wärmeschutz	90 °C
Temperaturbereich	30 - 40 °C
Luftstrom	86 m³/h
Display Toleranz	1 digit at 25 °C



ROLLENBÜGEL



SMD-SPULENSTÄNDER

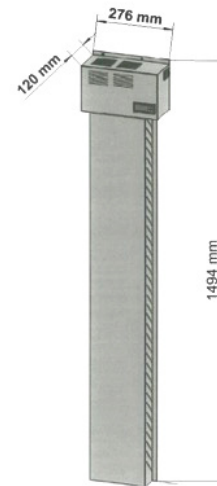


HSD Optionen

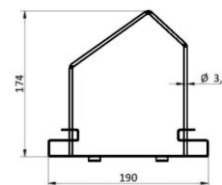
ARTIKEL	NUMMER
Heizung SH 230-4	21001001
Fachboden HSD 1104-52, Chromstahl, Inkl. Halterung	20111409
Ausziehbarer Fachboden auf Teleskopschienen	30003017
SMD-Spulenständer, ESD-sicher lackiert 460 × 190 mm mit 16 Rollenbügel	20014008
SMD-Spulenständer auf einer Teleskopschiene 460 × 190 mm mit 16 Rollenbügel	20014100
Doppelter SMD-Spulenständer auf zwei Teleskopschienen 2 × 460 × 190 mm mit 32 Rollenbügel	20014001
Rollenbügel Zusätzliche Rollenbügel für den SMD-Spulenständer	20014200
Wabenmodul Lagerungssystem für IC-Stangen	20050101
Externe Signalampel	20016030
Höhenverstellbare Standfüße	20010010
Manuelle Stickstoffbeflutungseinrichtung	20010020
ESD-sichere Lenkrollen Set	20017000
LED Innenbeleuchtung	47005391
HEPA Filter	22613022
Fachbodenteiler, ESD-sicher lackiert, L-Form Höhe: 120,0 mm/ Länge: 493,6 mm	20011555
Feederhalterung für X Feeder Siemens/ASM inkl. Spulenständer 535mm	46204004
Feederhalterung für S Feeder Siemens/ASM inkl. Spulenständer 535mm	46204009
Totech Storage Manager software suite	60000000
Logging Module	60000100
Monitoring Module	60000101
Locating Module	60000102
MSL Status Module	60000103
Erweiterung für das Locate und MSL Status Module	60000104
Vorinstallierter PC für die Storage Manager Suite	60000105
Vorinstallierter Scanner für die Storage Manager Suite	60000106
Smartwatch für die Storage Manager Suite	60000107

HEIZUNG SH 230-4

Spannungsversorgung	230 V / 50 Hz (120 V / 60 Hz optional verfügbar)
Leistung	780 W
Temperatur Sensor	PTC 100
Wärmeschutz	90 °C
Temperaturbereich	30 - 40 °C
Luftstrom	86 m³/h
Display Toleranz	1 digit at 25 °C



ROLLENBÜGEL



SMD-SPULENSTÄNDER

